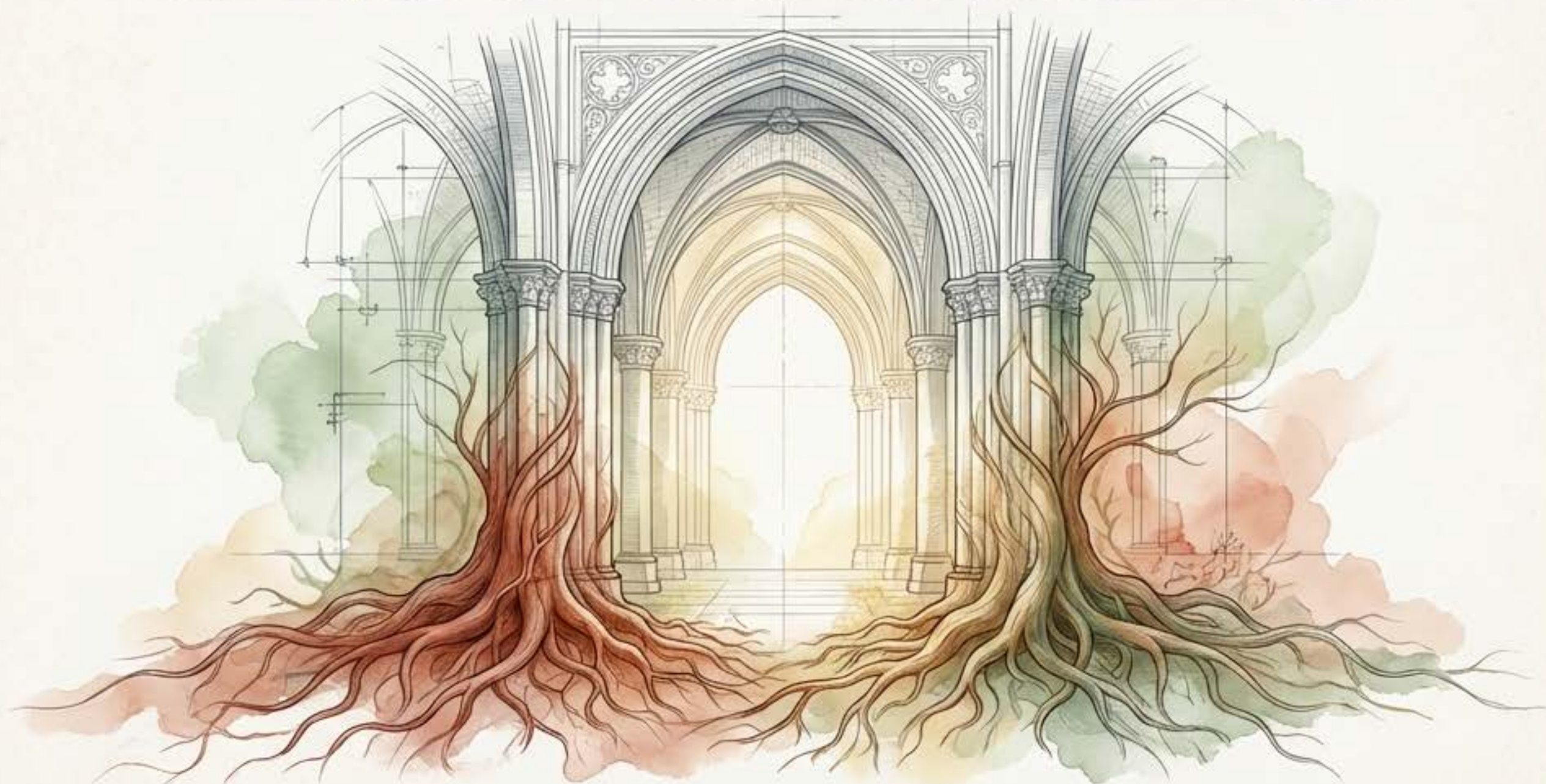


Custodire la Terra Sacra

Visione, Identità e Tutela nella Pastorale Giovanile



Un percorso per educatori, sacerdoti e comunità:
dalla burocrazia dell'organizzazione alla cura della relazione.

Le Fondamenta: Oltre il Pregiudizio

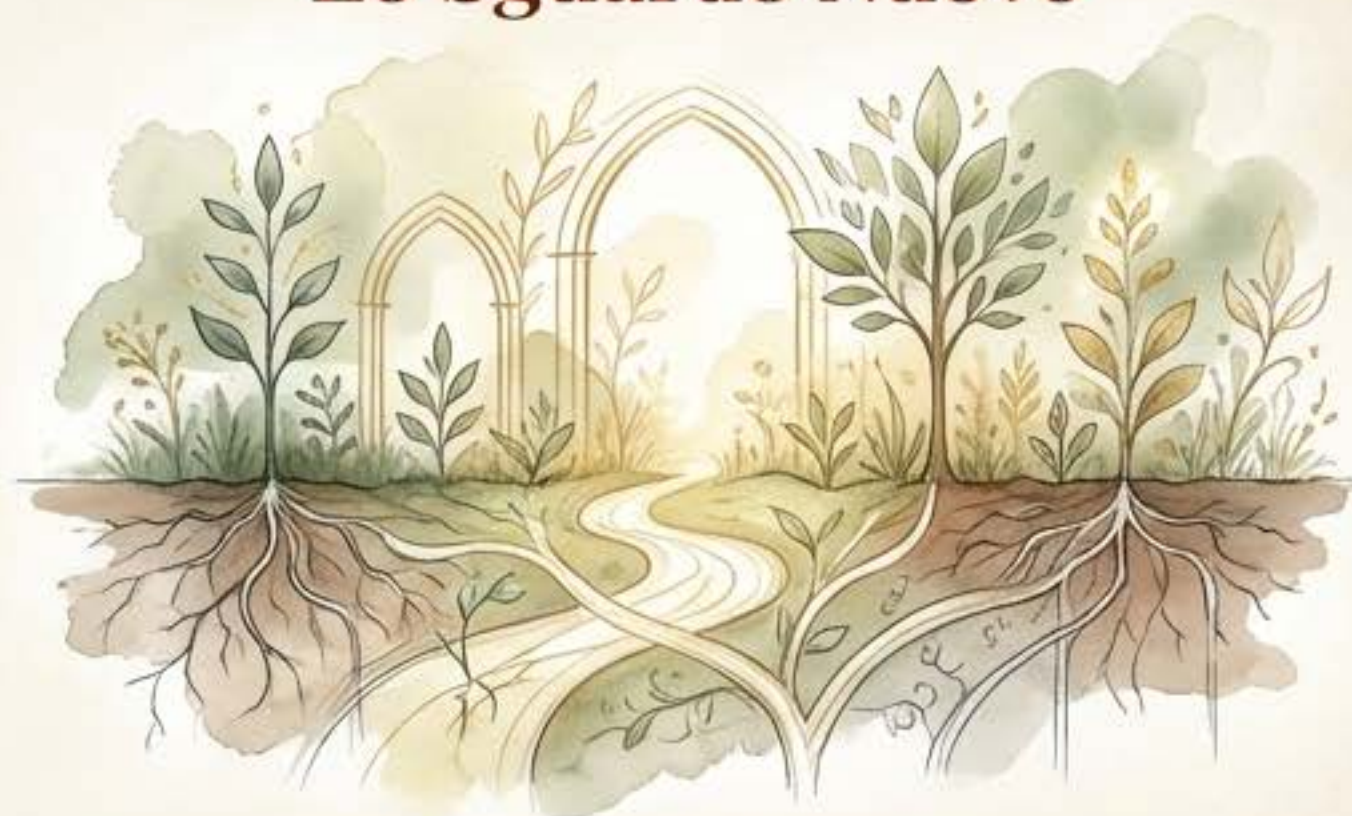
La Pastorale Giovanile non è un'organizzazione burocratica, ma un'azione relazionale della comunità.

Lo Sguardo Vecchio



Vedere i giovani come fragili, problematici o distanti. Un problema da risolvere.

Lo Sguardo Nuovo



Riconoscere i giovani come 'Terra Sacra' e 'presente della Chiesa'. Un mistero da rispettare.

Superare il pregiudizio sulla fragilità giovanile per riconoscere la loro profonda ricerca di senso.

Il Metodo del Sinodo

1. Riconoscere



Ascolto empatico e
privo di giudizio.

Inter

2. Interpretare



Analisi profonda
della realtà alla
luce dello Spirito.

Inter

3. Scegliere



Decisioni operative,
coraggiose e concrete.

Inter

**“ Non c’è
scelta
pastorale
efficace
senza un
ascolto
profondo
della realtà.**

”

Le Quattro Corsie della Pastorale



Camminare insieme,
mai da soli.

Sinodale

Vocazionale

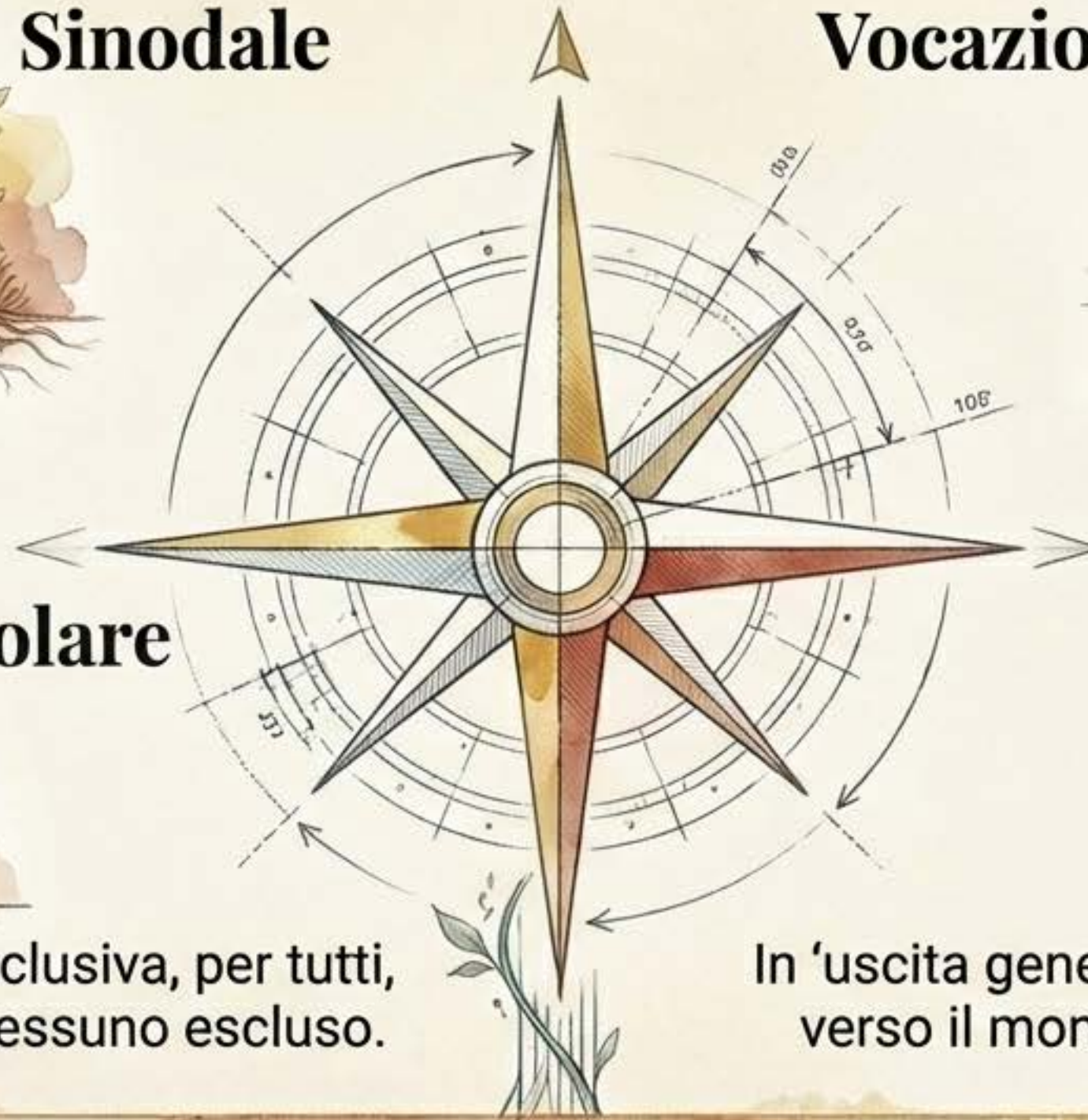


Orientata al progetto
di Dio per ciascuno.



Popolare

Inclusiva, per tutti,
nessuno escluso.



Missionaria



In 'uscita generosa'
verso il mondo.

Una pastorale che integra queste quattro dimensioni non lascia indietro nessuno.

I Pilastri: L'Abito del Ministero

**L'identità non è un monolite,
ma un abito vivo.**

Inter

Inter

Il ruolo di prete, educatore,
o figura paterna non è statico.
È un 'abito' che va riadattato
periodicamente in base alle
stagioni della vita e ai bisogni
delle persone che incontriamo.



La rigidità rompe; l'adattabilità costruisce.

L'Adulto Vulnerabile

Analysis

Il sacerdote e l'educatore non sono supereroi. Solitudine, celibato e bisogni affettivi non gestiti possono creare fragilità.

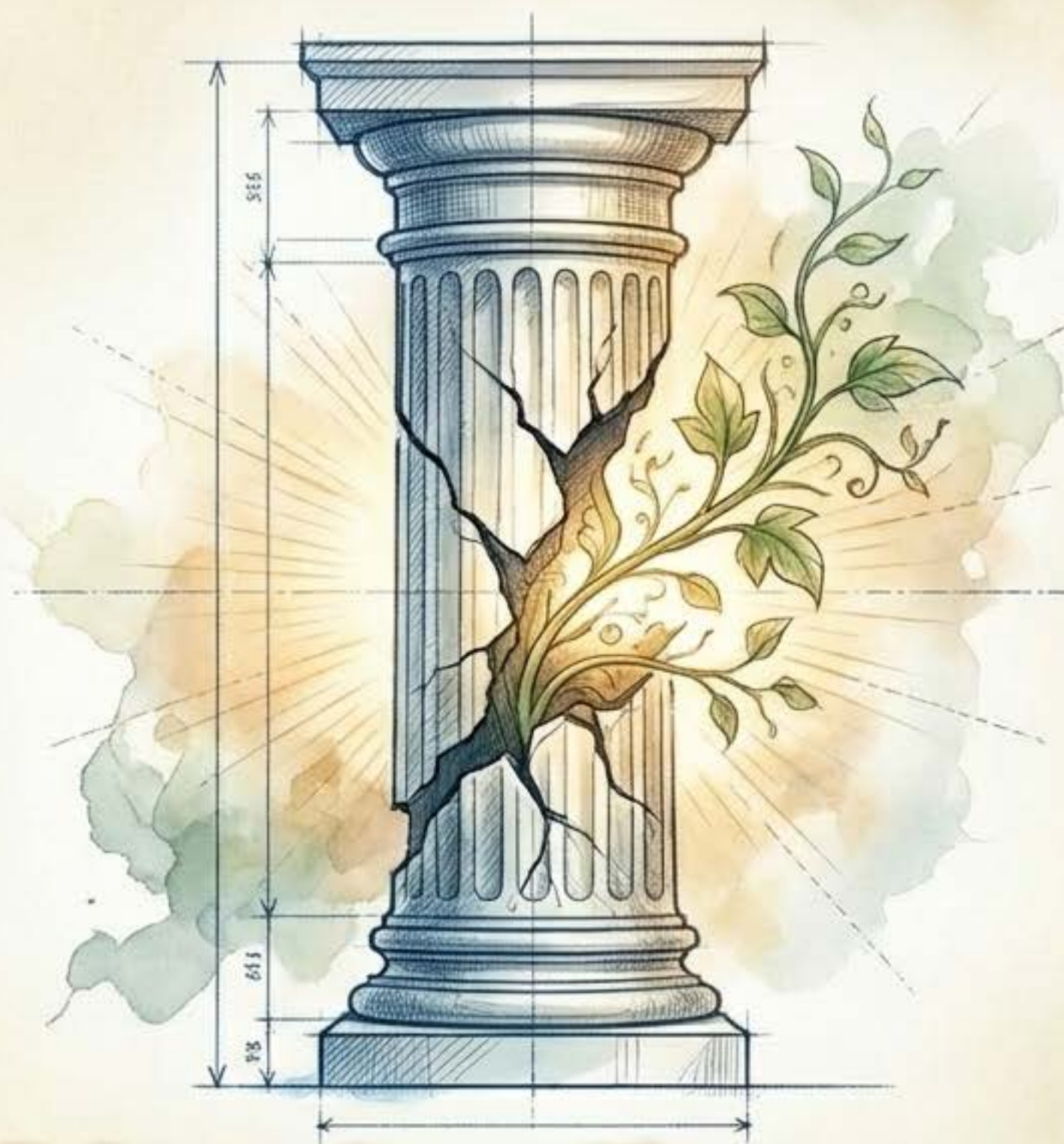
Reframing

Riconoscere la propria vulnerabilità non è un fallimento.

Outcome

È un "momento di grazia" che permette di scendere dal piedistallo dell'onnipotenza per diventare guide più autentiche.

**Solo un adulto che accoglie la propria umanità
può accompagnare l'umanità dell'altro.**



Il Servizio dell'Autorità

Etymology: *Auctoritas* = *Augere* (Far crescere)



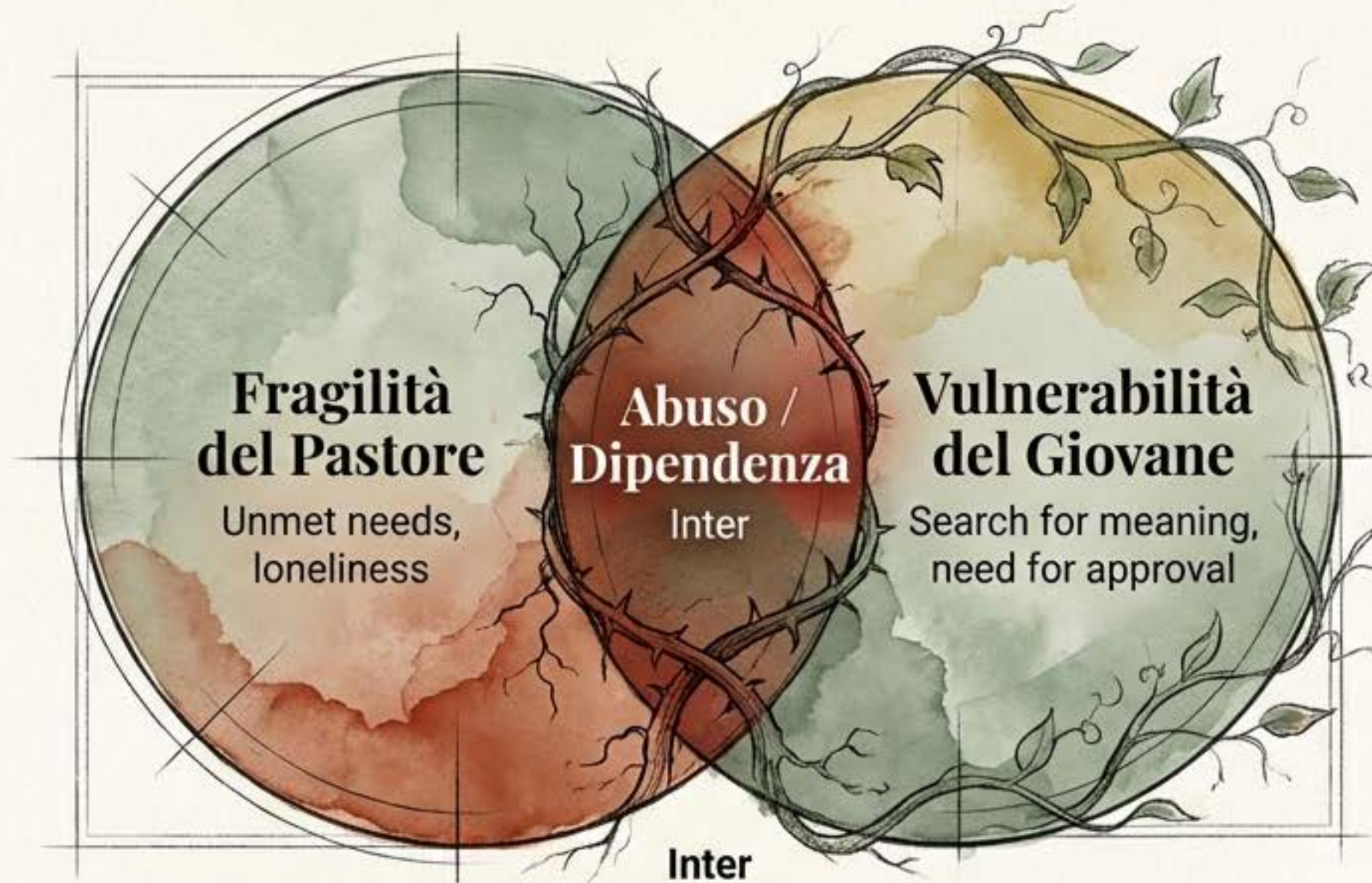
Controllo, imposizione,
chiusura.



Autorizza i carismi altrui,
genera vita, apre spazi.

**L'autorità vera non trattiene per sé,
ma abilita l'altro alla libertà.**

L'Incontro di Fragilità: La Zona di Rischio



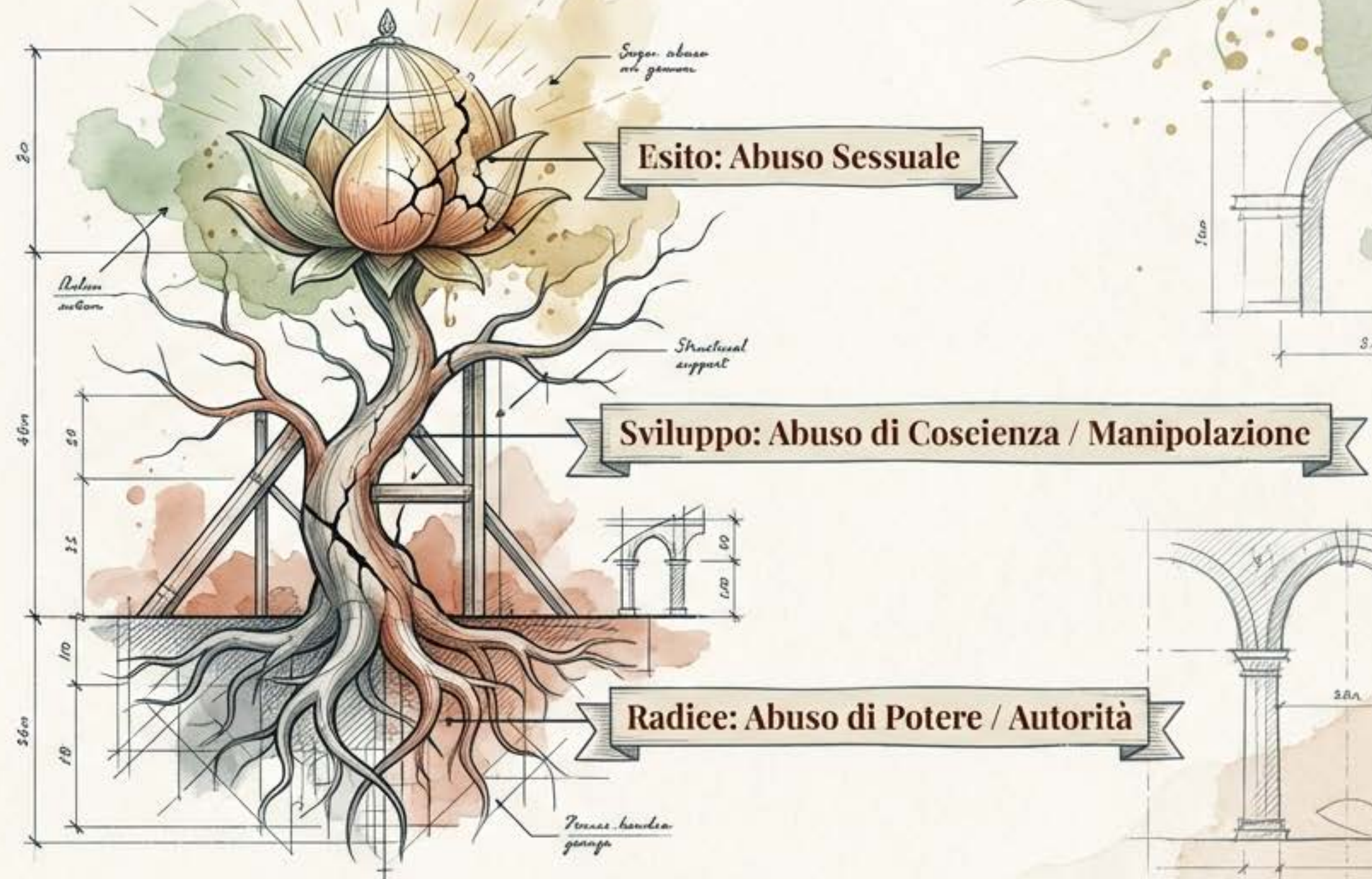
Il danno avviene quando la debolezza dell'adulto si 'aggancia' alla vulnerabilità del giovane senza confini chiari.

Attenzione:

La generosità pastorale può talvolta mascherare bisogni affettivi profondi e irrisolti dell'adulto.

Le Mura Protettive: Comprendere la Radice

L'abuso sessuale non è un evento isolato, ma l'esito finale di un processo.



La prevenzione inizia contrastando l'abuso di potere, molto prima che diventi violenza fisica.

La Postura Preventiva

Creare ambienti sicuri curando la qualità della relazione.

1. Consapevolezza dei Limiti

(Riconoscere dove finisce il mio ruolo).

2. Asimmetria Educativa

(Mantenere la giusta distanza che permette la crescita).

3. Trasparenza

(Chiarezza nelle comunicazioni e nei social media).

2. Asimmetria Educativa

(Mantenere la giusta distanza che permette la crescita).

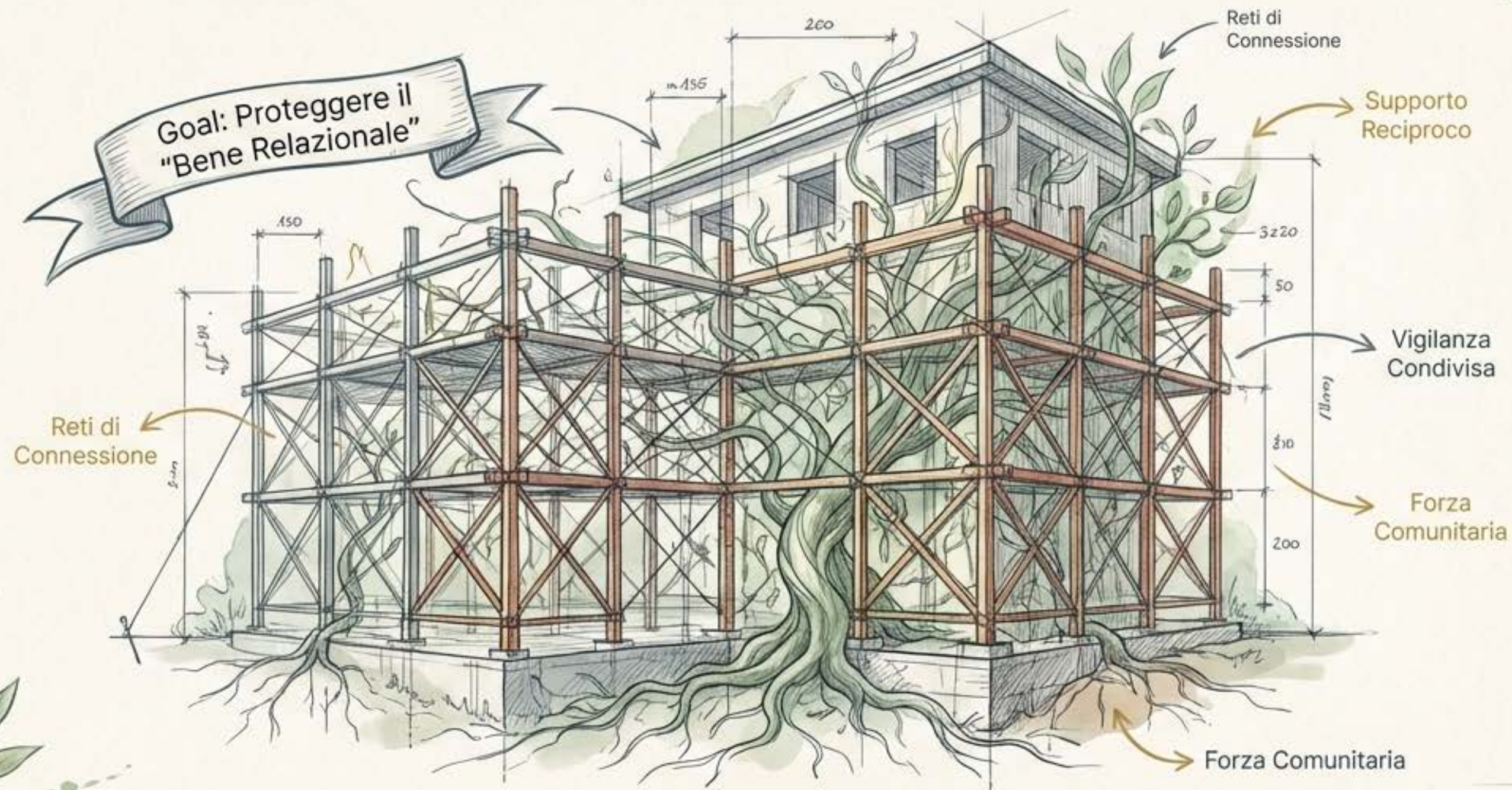
4. Tutela dei Confini

(Proteggere lo spazio fisico ed emotivo del giovane).



Una Cultura della Corresponsabilità

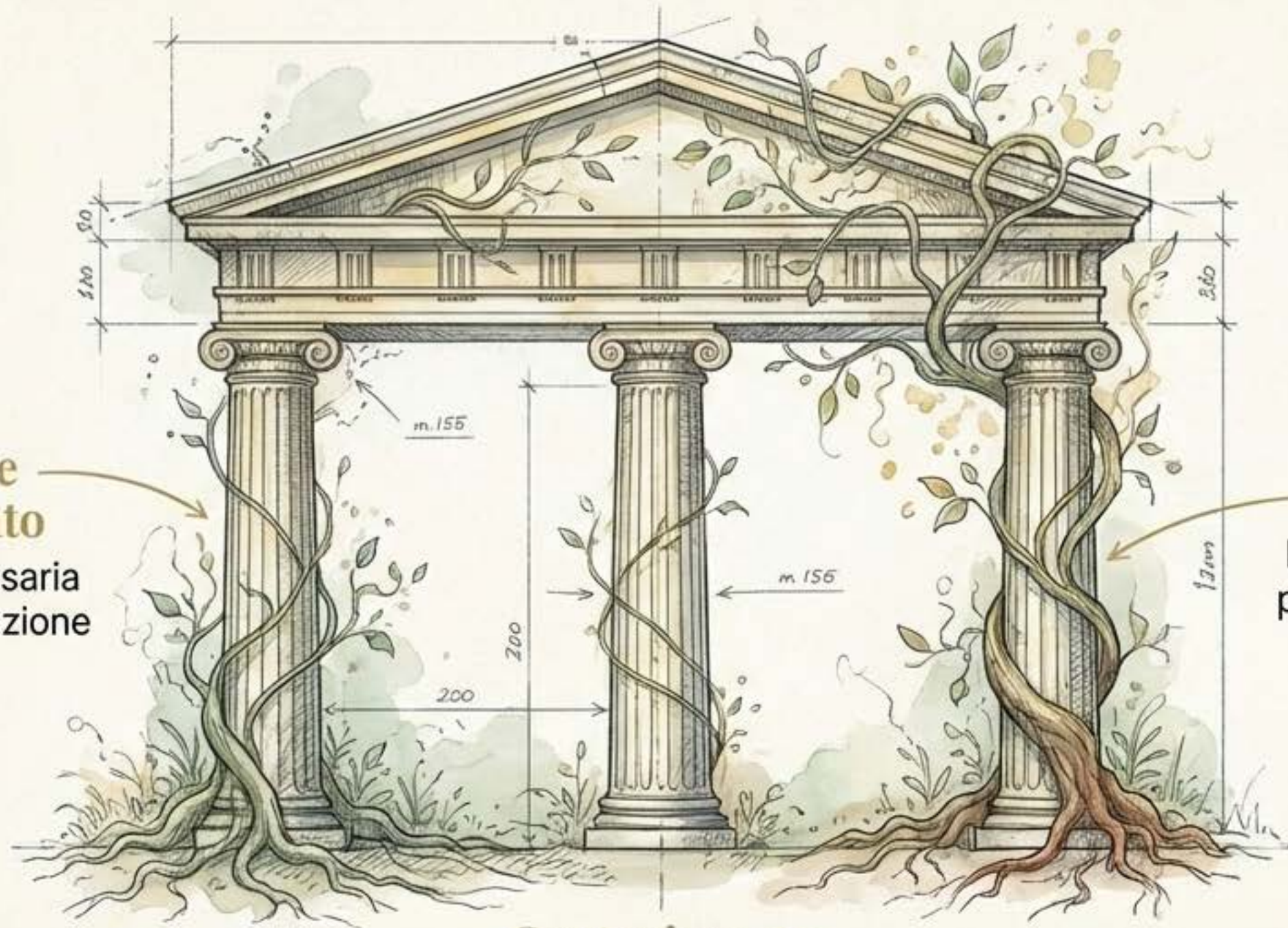
La tutela (Safeguarding) non è un compito burocratico del singolo, ma una cultura comunitaria.



La comunità deve vigilare, supportare e garantire che le relazioni rimangano generative e non diventino possessive. Non si educa mai da soli.

I Pilastri dell'Integrità Umana

Cosa dobbiamo garantire (o ricostruire) per la salute spirituale e psicologica?



Sicurezza e - Attaccamento

La matrice necessaria
per ogni sana relazione
futura.

Integrità

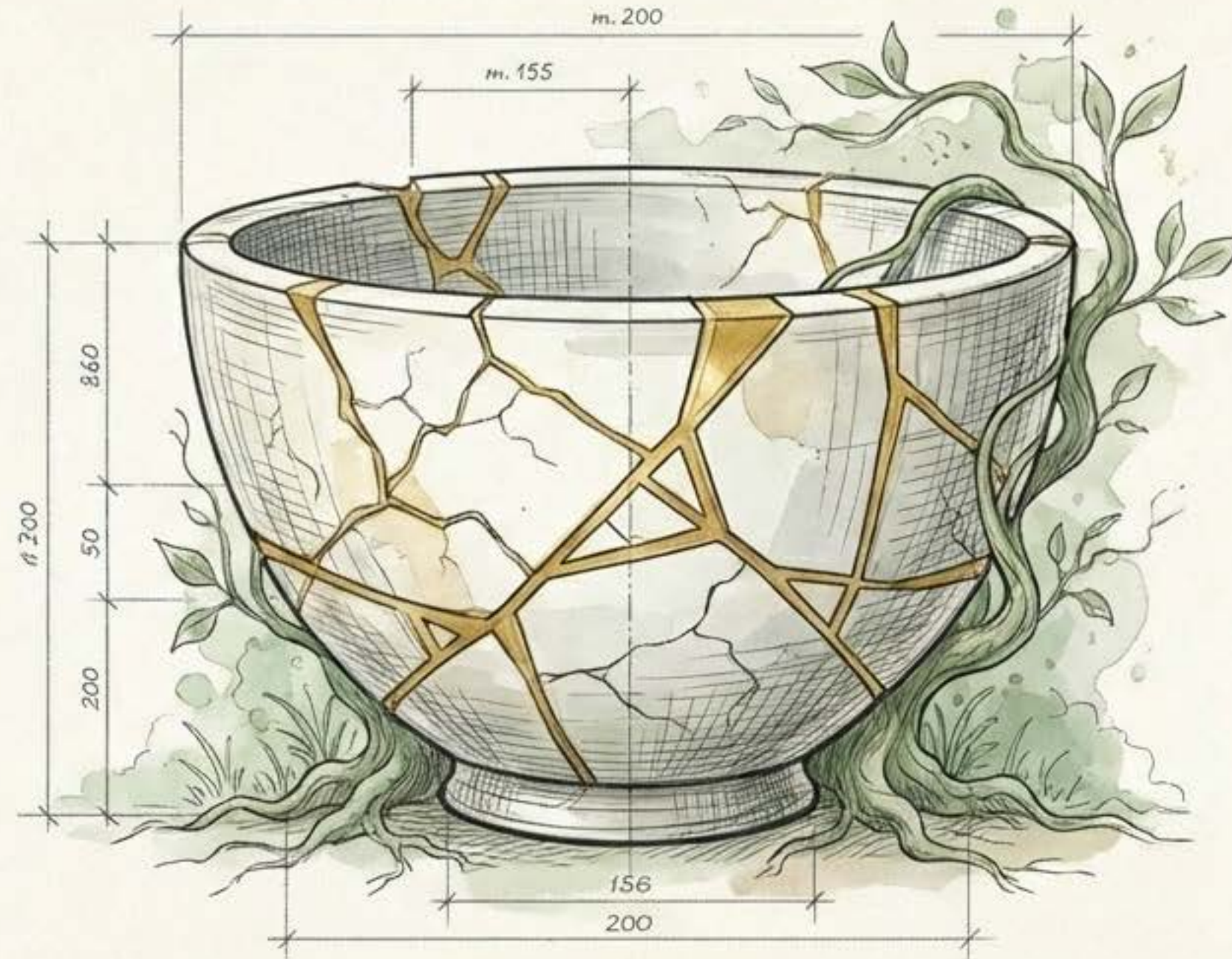
La capacità di ricucire le
parti frammentate del sé.

Contenimento

La necessità di limiti chiari che proteggano l'identità senza soffocarla.

Ricucire l'Identità

L'integrità è la capacità di unificare le proprie parti frammentate, inclusi i fallimenti.

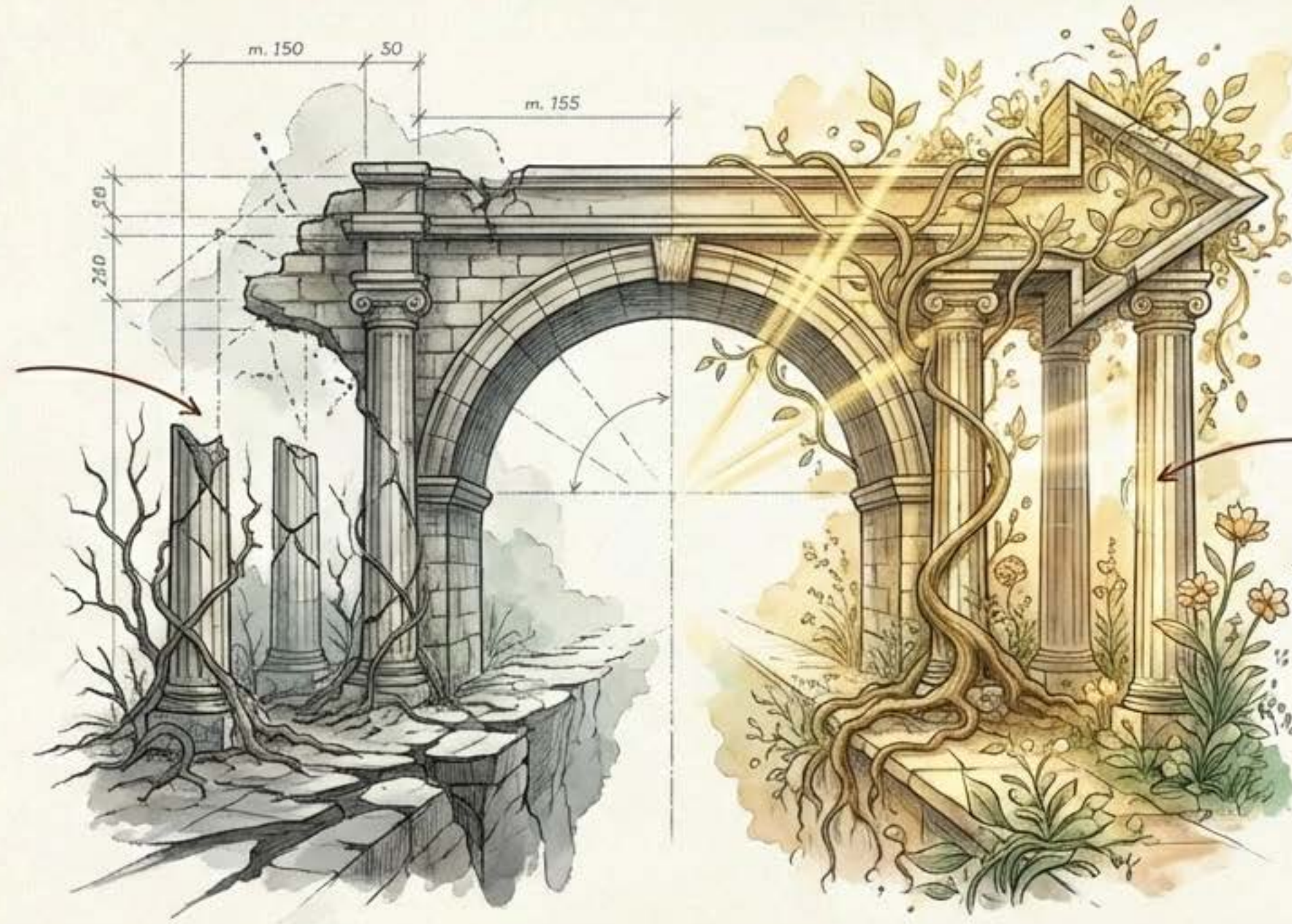


Anche il fallimento o l'errore, se vissuto con resilienza, può diventare una risorsa. Dare un nome alle emozioni e condividere i vissuti per uscire dall'isolamento.

Trasformare la Crisi in Risorsa

Cultura dell'Alibi

Giustificare, nascondere, minimizzare.



Maturità Educativa

Affrontare, proteggere, rinnovare.

La prova degli abusi e delle difficoltà odierne è una chiamata a diventare una Chiesa più umile, sicura e fedele.

Abitare la Casa



Final Reflection: La nostra "postura preventiva" è l'atto d'amore più grande verso le nuove generazioni.

Reference: Approfondire il Capitolo VIII di Christus Vivit sulla vocazione.

Closing Statement

Costruiamo insieme una comunità che sia rifugio sicuro e terra fertile per il futuro.